

# Sterilisation-Verpackungstische



Die höhenverstellbaren Verpackungstische wurden hauptsächlich für die Verpackung von Instrumentensets in sterilen Bereichen konzipiert.

Mit unseren Verpackungstischen arbeitet das Personal ergonomisch, da die Höhe der Tische an die Aufgabe und die körperlichen und persönlichen Anforderungen des Personals angepasst werden kann. Die hohe Flexibilität sorgt für eine optimale Arbeitshaltung.

Die Verpackungstische werden in Einzelteilen versandt und müssen von Ihrem eigenen oder vom technischen Personal Ihres Vertriebshändlers montiert werden.

Dank der Flexibilität des Tisches können Arbeitsstationen so eingerichtet werden, dass der Platz optimal verwendet wird.



## » Leicht höhenverstellbar

Der Tisch kann beliebig auf eine Höhe zwischen 765 mm und 1265 mm eingestellt werden. Dank der Steuerung können drei verschiedene Höheneinstellungen abgespeichert werden, so dass eine Reihe an Positionen programmiert werden können. Dies bietet sich zum Beispiel an, wenn eine Arbeitsstation von mehreren Personen verwendet wird. Die Steuerung befindet sich direkt unter der Arbeitsfläche und ist somit leicht zu erreichen.



## » Flexibilität

Abgesehen von Steckdosen, UTP und Druckluft bietet der Aufbau darüber hinaus Platz für ein breites Spektrum an Zubehör.

Alle Sterilisationstische werden serienmäßig mit einem 220 Volt-Anschluss geliefert; falls ein anderer Netzanschluss nötig ist, muss dieser lokal bezogen werden.

Komponenten und Zubehör markiert mit ein \* sind bestimmt für Montage während die Produktion, nicht nachher.



## » Arbeitsfläche

Die Arbeitsfläche ist in verschiedenen Größen und mit verschiedenen Oberflächenverarbeitungen erhältlich. Je nachdem, wofür sie verwendet werden soll, können Sie zwischen Edelstahl und HP-Laminat wählen.

## » Verpackungstische - nicht für Regal-Aufsätzen



### » Sterilisationstisch mit Arbeitsfläche aus Edelstahl

Bestellnummer	Abmessungen Arbeitsfläche
17005 00086	1800 x 800 x 20 mm
17005 00088	1800 x 1000 x 20 mm
17005 00090	2000 x 800 x 20 mm
17005 00093	2000 x 1000 x 20 mm



### » Sterilisationstisch mit Arbeitsfläche aus HP-Laminat

Bestellnummer	Abmessungen Arbeitsfläche
17005 00192	1800 x 800 x 13 mm
17005 00194	1800 x 1000 x 13 mm
17005 00196	2000 x 800 x 13 mm
17005 00151	2000 x 1000 x 13 mm

## » Verpackungstische - für Regal-Aufsätzen



### » Sterilisationstisch mit Arbeitsfläche aus Edelstahl für Regale

Bestellnummer	Abmessungen Arbeitsfläche
17005 00082	1800 x 800 x 20 mm
17005 00084	1800 x 1000 x 20 mm
17005 00046	2000 x 800 x 20 mm
17005 00048	2000 x 1000 x 20 mm

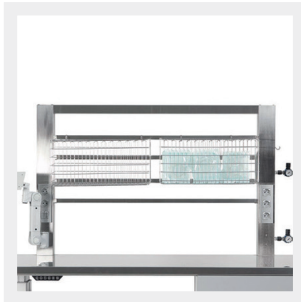


### » Sterilisationstisch mit Arbeitsfläche aus HP-Laminat für Regale

Bestellnummer	Abmessungen Arbeitsfläche
17005 00158	1800 x 800 x 13 mm
17005 00165	1800 x 1000 x 13 mm
17005 00198	2000 x 800 x 13 mm
17005 00149	2000 x 1000 x 13 mm

Fotos unverbindlich. Die neue Generation der Packtische verfügt über Schubladenelemente mit aufgesetzten Griffen.

## » Zubehör für alle Arten von Verpackungstischen



### » Regal für Körbe und Schalen \*

Bestellnummer	Beschreibung	Außenmaße
17005 00022	Mit LED-Lampe	1420 x 920 mm
17005 00286	Ohne LED-Lampe	1420 x 920 mm



### » Regal für Schneidegerät \*

Bestellnummer	Beschreibung	Außenmaße
17005 00116	Mit LED-Lampe	1420 x 920 mm
17005 00142	Ohne LED-Lampe	1420 x 920 mm
17005 00095	Schneidegerät	Länge 1200 mm



### » Regal zur Aufbewahrung von Laminatbeuteln \*

Bestellnummer	Höchstgewicht	Maße Fachboden
17005 00131	10 kg	400 x 1219 x 13 mm



### » Steckdosen für Regale \*

Bestellnummer	Beschreibung
17005 00023	3 x Steckdose
17005 00056	2 x Steckdose + Schalter (montage immer auf rechter Seite)
17005 00057	2 x Steckdose + 2 x UTP-Verbindung
17005 00058	1 x Steckdose + 2 x 2 UTP-Verbindungen
17005 00160	1 x Steckdose + 2 x UTP-Verbindung + Schalter (montage immer auf rechter Seite)
17005 00148	Füllstück für Steckdosen
17005 00190	Füllstück für Steckdosen + Schalter (montage immer auf rechter Seite)

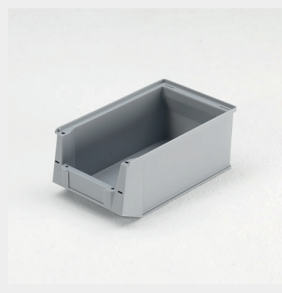
Komponenten und Zubehör markiert mit ein \* sind bestimmt für Montage während die Produktion, nicht nachher.

## » Komponenten für Regale



### » Edelstahlhaken für Körbe

Bestellnummer	Beschreibung
17005 00036	Schräge Aufhängung des Drahtkorbes
17005 00038	Gerade Aufhängung des Drahtkorbes



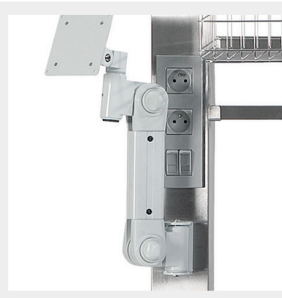
### » Sortierkorb für Regale

Bestellnummer	Außenmaße
15007 00043	147 x 230 x 132 mm
15007 00042	210 x 350 x 145 mm
15007 00044	210 x 350 x 200 mm
17002 00023	Universalhaken zur Aufhängung von Körben am Regal



### » Schubfach mit ABS-Module mit 3 Schubfächer, Höhe 100 mm

Bestellnummer	Beschreibung	Füllstück	Außenmaße
17005 00250	Vormontiert *	3 ABS-Module	652 x 478 x 406 mm
17005 00251	für den nachträglichen Einbau	3 ABS-Module	652 x 478 x 406 mm



### » Flexibler Arm mit VESA-Steckverbinder 100 für Monitor \*

Bestellnummer
14009 00019



### » Kontrollleuchte mit Lupe \*

Bestellnummer	Abmessungen der Linse	Dioptrie
30001 00034	Ø 120 mm	5

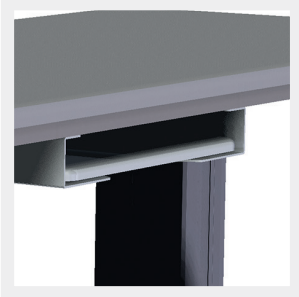
Komponenten und Zubehör markiert mit ein \* sind bestimmt für Montage während die Produktion, nicht nachher.

## » Komponenten für Regale



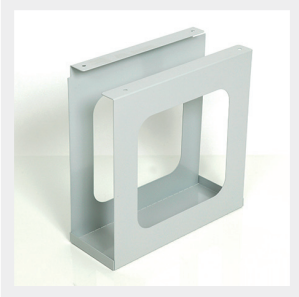
### » Kontrollleuchte mit Lupe und verstellbarem Licht \*

Bestellnummer	Beschreibung	Abmessungen der Linse	Dioptrie
30001 00033	-	162 x 105 mm	3
Auf Anfrage	Mit LED Beleuchtung	Ø 153 mm	3,5



### » Ausziehbare Fläche für Tastatur \*

Bestellnummer	Außenmaße
17005 00167	480 x 305 mm



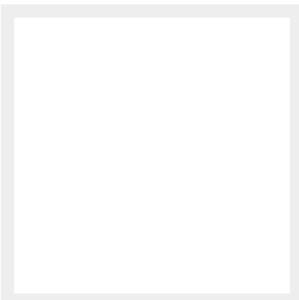
### » Computerhalterung unter dem Tisch \*

Bestellnummer	Außenmaße
17005 00070	184 x 495 x 498 mm



### » Räder für begrenzten Hubraum i.F.v. Bodenreinigung

Bestellnummer
Auf Anfrage



### » Druckluftanschluss

Bestellnummer	Beschreibung
17005 00024	Ausgestattet in 1 Säule des Aufbaus

Komponenten und Zubehör markiert mit ein \* sind bestimmt für Montage während die Produktion, nicht nachher.