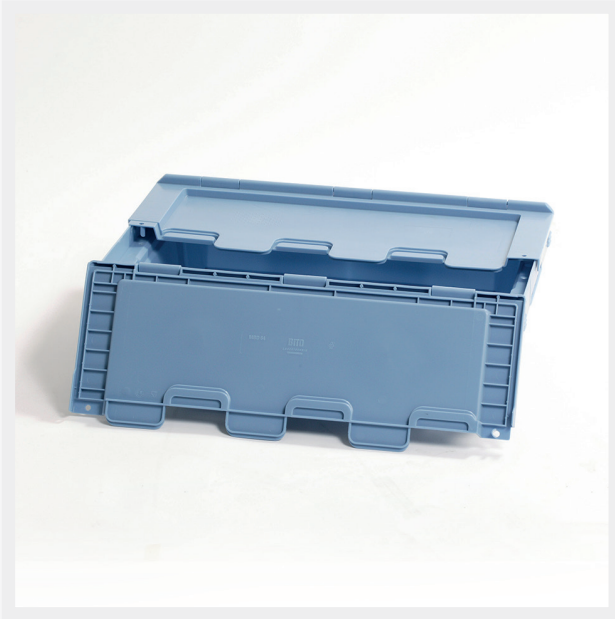


# Medibox



Die spritzgegossene Polypropylen (PP) Medibox ist ein geschlossener modularer Transportbehälter für Medikamente und andere Waren. Die Box ist mit einem Klappdeckel mit Zähnen versehen und kann mit einem Bruchdichtung verschlossen werden.

Die Medibox besteht aus einem haltbaren, schlagfesten und chemisch beständigen Material. Dank des Designs und der glatten Oberfläche ist die Box leicht und gründlich zu reinigen.

Die Medibox ist eine sichere Transportbox, die mit einem Bruchdichtung gegen unbefugtes Öffnen versiegelt werden kann.



## » ISO

Die Medibox ist nach dem ISO-Standard gebaut und passt in die meisten ISO-Transportwagen, deren Laufschiene ein L-Profil haben.



## » Geschlossene Box

Die Medibox verfügt über zwei klappbare Scharnierabdeckungen, die sich optimal mit dem Nut-Feder-System verbinden. Dies soll sicherstellen, dass der Inhalt so weit wie möglich hermetisch versiegelt ist.



## » Bruchdichtungen

Es sind Einlaufdichtungen vorgesehen, die auf beide Seiten des Deckels passen, sodass die Medibox gegen unbefugtes Öffnen gesichert werden kann.

## » Medibox



### » Medibox - Blau

Bestellnummer	Außenmaße
15007 00002	300 x 400 x 190 mm
15007 00003	300 x 400 x 290 mm
15007 00023	600 x 400 x 190 mm
15007 00006	600 x 400 x 290 mm



### » Medibox - Gelb

Bestellnummer	Außenmaße
15007 00061	300 x 400 x 290 mm
15007 00059	600 x 400 x 290 mm



### » Bruchdichtungen für Medibox

Bestellnummer	Farbe
15009 00012	Rot
15009 00010	Grün