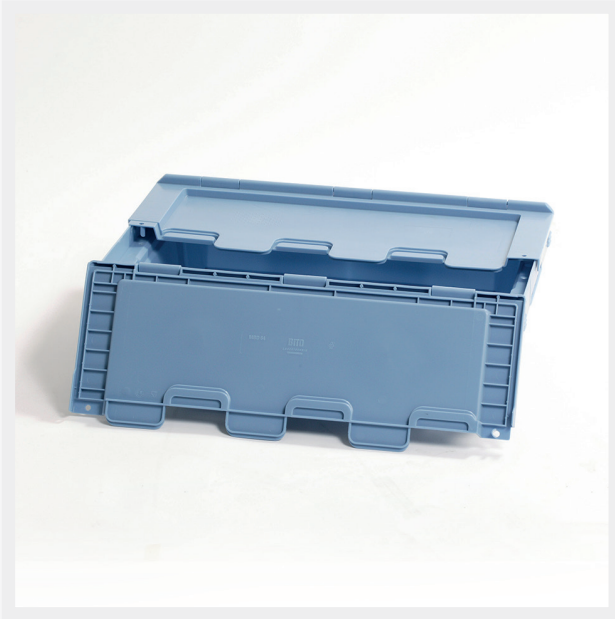


Medibox



El Medibox de polipropileno (PP) moldeado por inyección es un contenedor de transporte modular cerrado para medicamentos y otras mercancías. La caja está provista de una tapa abatible con dientes y puede cerrarse con un precinto de rotura.

La Medibox está fabricada con un material duradero, resistente a los golpes y a los productos químicos. Gracias a su diseño y superficie lisa, la caja es fácil y minuciosa de limpiar.

La Medibox es una caja de transporte segura que puede precintarse con un precinto de seguridad contra la apertura no autorizada.



» ISO

La Medibox está construida según la norma ISO y cabe en la mayoría de los carros de transporte ISO cuyas guías tienen un perfil en L.



» Caja cerrada

La Medibox tiene dos tapas con bisagras que conectan de forma óptima con el sistema de machihembrado. De este modo, el contenido queda herméticamente cerrado en la medida de lo posible.



» Precintos de ruptura

Se suministran precintos de ruptura que se ajustan a ambos lados de la tapa, lo que permite asegurar la Medibox contra la apertura por personas no autorizadas.

» Medibox



» Medibox - Azul

Número de artículo	Dimensiones ext.
15007 00002	300 x 400 x 190 mm
15007 00003	300 x 400 x 290 mm
15007 00023	600 x 400 x 190 mm
15007 00006	600 x 400 x 290 mm



» Medibox - Amarillo

Número de artículo	Dimensiones ext.
15007 00061	300 x 400 x 290 mm
15007 00059	600 x 400 x 290 mm



» Precintos de ruptura para Medibox

Número de artículo	Color
15009 00012	Rojo
15009 00010	Verde