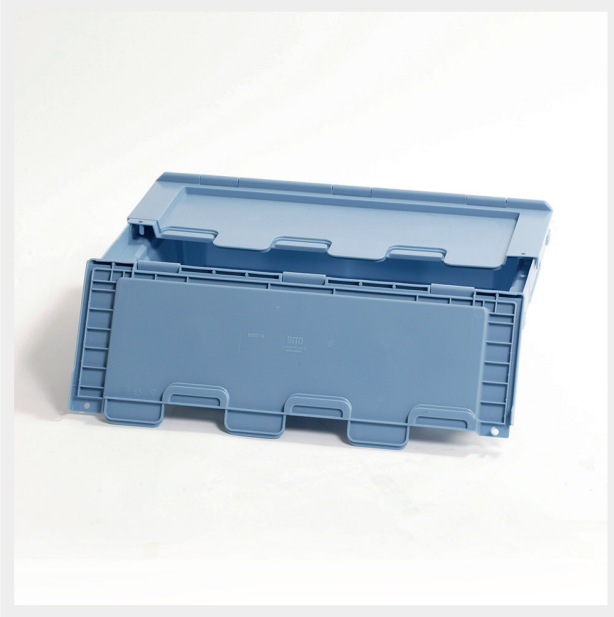


Medibox



De injectiegegoten Polypropyleen (PP) Medibox is een gesloten modulaire transportbak voor medicatie en andere goederen. De bak is voorzien van een klapdeksel met tanden en kan afgesloten worden met een breekzegel.

De Medibox is vervaardigd uit een duurzaam, slagvast en chemisch resistent materiaal. Dankzij zijn vormgeving en glad oppervlak is de box makkelijk en grondig reinigbaar.

De Medibox is een veilige transportbak die met een breekzegel verzegeld kan worden tegen opening door onbevoegden.



» ISO

De Medibox is gebouwd volgens de ISO standaard en past in de meeste ISO wagens waarvan de geleiders een L-profiel hebben.



» Gesloten bak

De Medibox beschikt over twee scharnierende klapdeksels die met tand-groef systeem zo optimaal mogelijk op elkaar aansluiten. Dit om de inhoud zo veel als mogelijk hermetisch af te sluiten.



» Breekzegels

Er zijn breekzegels voorzien die passen langs beide kanten van het deksel, hierdoor kan de Medibox beveiligd worden tegen opening door onbevoegden.

» Medibox



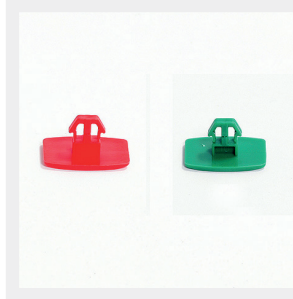
» Medibox - Blauw

Artikelnummer	Buitenafmetingen
15007 00002	300 x 400 x 190 mm
15007 00003	300 x 400 x 290 mm
15007 00023	600 x 400 x 190 mm
15007 00006	600 x 400 x 290 mm



» Medibox - Geel

Artikelnummer	Buitenafmetingen
15007 00061	300 x 400 x 290 mm
15007 00059	600 x 400 x 290 mm



» Breekzegels voor Medibox

Artikelnummer	Kleur
15009 00012	Rood
15009 00010	Groen